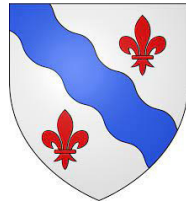


5.2



Ville de VALDOIE  
Élaboration du Plan Local d'Urbanisme

# DOSSIER D'APPROBATION

## BOIS ET FORÊTS SOUMIS AU RÉGIME FORESTIER

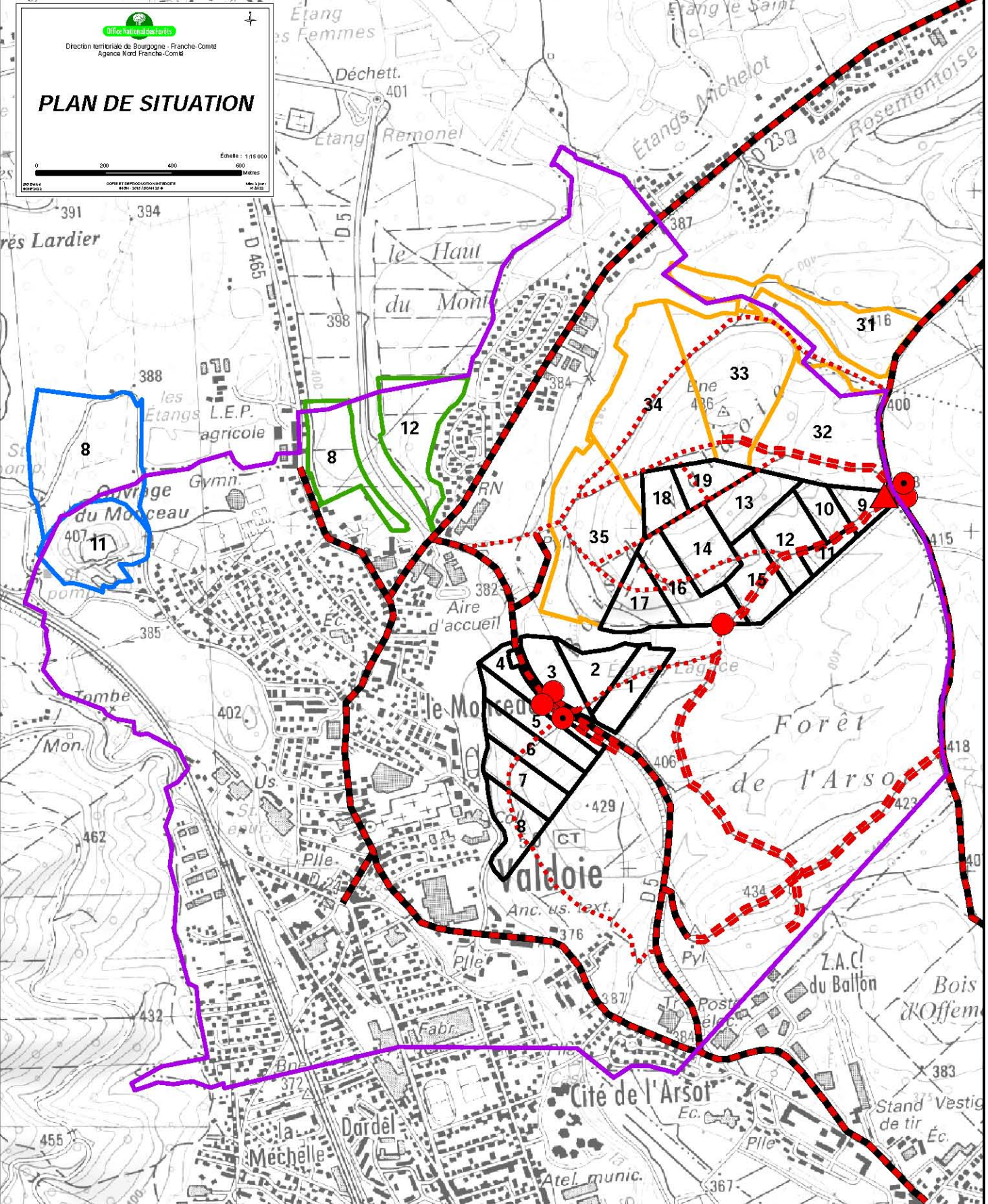
Juin 2026



# PLAN DE SITUATION

Echelle : 1:15 000

0 200 400 600 Mètres



## LEGENDE

Limites du territoire communal de Valdoie

**Périmètre et parcellaire des forêts gérées par l'ONF, relevant du Régime Forestier, sur le territoire communal de Valdoie :**

Forêt communale de Valdoie

Forêt communale d'Evette Salbert

Forêt militaire du Ministère des Armées

Forêt du District d'Agglomération Belfortaine

Place de dépôt

Place de retournement

Barrière

Route accessible aux grumiers

Chemin accessible aux véhicules légers

Piste accessible aux tracteurs